



Résultats annuels 2020

Visioconférence investisseurs

4 mars 2021

Interlocuteurs



Didier Brédy

Président - Directeur général



Dmitri Pigoulevski

Directeur administratif & financier

Avertissement

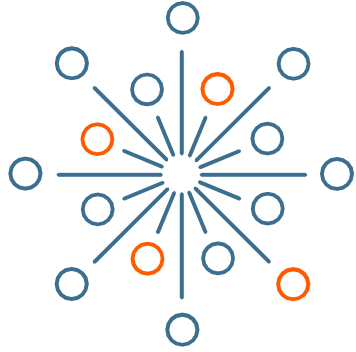
This presentation has been prepared by Ekinops. This presentation is not for onward distribution. Neither the whole nor any part of the information in this presentation may be disclosed to, or used by, any other person or used for any other purpose without the prior written consent of Ekinops.

Although this material is based upon information that Ekinops considers reliable, Ekinops nor any of its connected persons have not verified this information and do not represent that this material is accurate, current, or complete and it should not be relied upon as such. Accordingly, neither Ekinops nor any of its connected persons accepts any liability or responsibility for the accuracy or completeness of, nor makes any representation or warranty, express or implied, with respect to, the information on which this presentation is based or that this information remains unchanged after the issue of this presentation.

The contents of this presentation should not to be construed as a solicitation or recommendation. This presentation is for information purposes only and is

purely indicative. It does not constitute an offer or invitation for the sale or purchase of securities or any of the businesses or assets described herein or any form of commitment, advice, recommendation or valuation opinion on the part of Ekinops or its connected persons. No part of this presentation, or the fact that the presentation has been made, forms the basis of or can be relied upon in connection with any contract or investment decision or commitment relating thereto.

In this notice, “Ekinops” means Ekinops S.A. and “its connected persons” means the shareholders, subsidiaries and subsidiary undertakings of Ekinops and the respective directors, officers, employees, agents and advisors of each of them.



Fournisseur de solutions innovantes pour les couches 1, 2 et 3 des réseaux

COUCHES

- 1 Transport optique sur fibres
- 2 Commutation / Services Ethernet
- 3 Routage / Services IP

Chiffre d'affaires 2020 : 92,8 M€



- 2018 : +14% de CA – 12,4% EBITDA
- 2019 : +11% de CA – 16,0% EBITDA
- 2020 : CA stable – 15,9% EBITDA

Équipes : 460 collaborateurs



- La moitié en **R&D**
- >90% ingénieurs **logiciel**
- >20% du CA investi en R&D
- **Innovation** au cœur de la stratégie

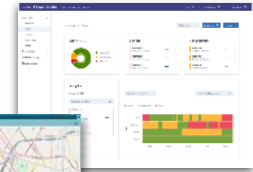


Portefeuille Ekinops



COMPOSE

Manager (NMS, Director)
Services (SD-WAN, VNFs)
Middleware (OneOS6 LIM)



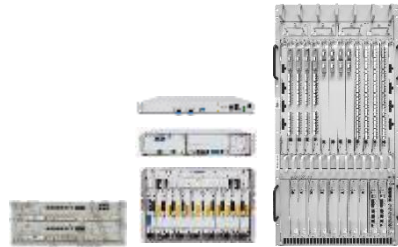
Compose

Solutions SDN (Software Defined Networks)



EKINOPS360

Dynamic Optical Transport



Solutions de transport optique Metro / Long-haul / ...

Ekinops360
WDM, OTN
L1, L2



OneAccess
Routeurs voix & data
Périphériques
Ethernet
L2, L3



ONEACCESS

Fast Network Virtualization

Logiciel
Equipements



Plateformes pour succursales et réseaux périphériques

Clients : opérateurs et fournisseurs de services



16 des 30
Tier 1 mondiaux
sont clients

1/3 du Top 100



Plus de 3 millions de
routeurs déployés

OneAccess : Top 3
dans son segment



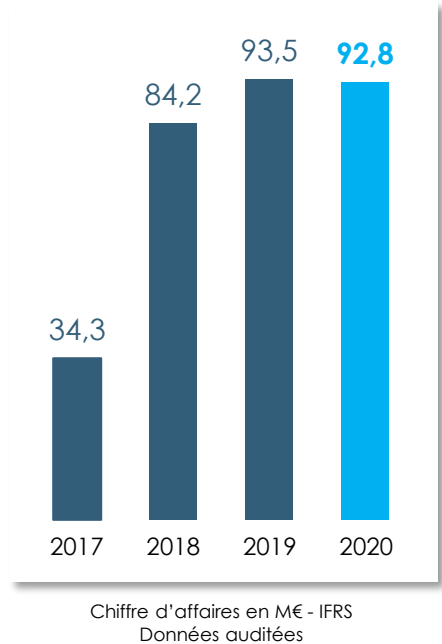
50% des équipements
Ekinops360 installés
aux États-Unis



ACTIVITÉ & FAITS MARQUANTS

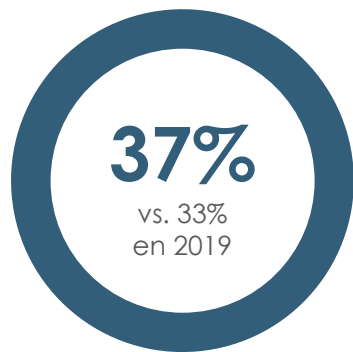
Une solide performance commerciale en 2020 dans un contexte perturbé

- **Chiffre d'affaires 2020 stable à 92,8 M€ : une performance supérieure à celle de notre marché**
 - -0,8% à taux de change courants
 - +0,2% à taux de change constants
- **Une dynamique favorable sur les principaux axes stratégiques**
 - **Transport optique** : solutions OTN, véritable catalyseur pour les produits WDM
 - **Accès** : doublement des ventes en 2020 de routeurs « mid-range » à forte valeur ajoutée et plus fortes marges
 - Nouveaux contrats et nouveaux clients sur les marchés de la **virtualisation** et du **SD-WAN**



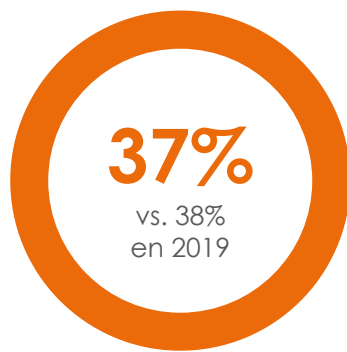
Répartition géographique de l'activité 2020

France



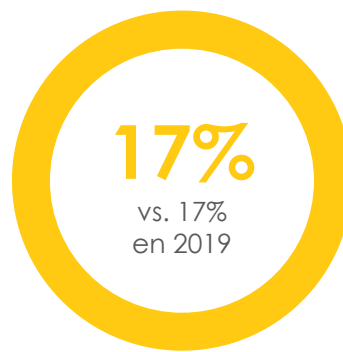
Activité solide avec
une **croissance
annuelle de 9%**

EMEA
(hors France)



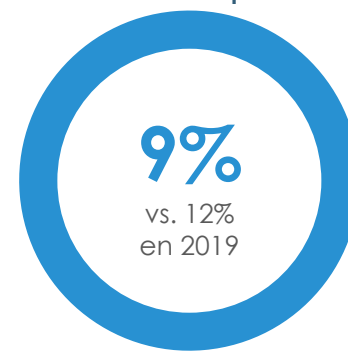
Ventes en recul limité de
-2% en 2020, stables à TCC
**Retour à la croissance
au 2nd semestre : +8%**
notamment en Europe
du Nord et Europe de l'Est

Amérique
du nord



**Activité en croissance
de 3% à TCC :**
bonne performance
au regard du
contexte

Asie
Pacifique



Ventes en recul de
-24% en 2020 :
zone la plus impactée
par la crise sanitaire
(mesures strictes de
confinement)

Top 10 clients 2020

	Zone	Poids CA 2020	Variation vs. 2019
Client #1	France	22%	+14%
Client #2	France	7%	+6%
Client #3	EMEA	5%	+107%
Client #4	EMEA	4%	-4%
Client #5	APAC	4%	+371%
Client #6	EMEA	3%	-50%
Client #7	APAC	3%	-31%
Client #8	EMEA	2%	+77%
Client #9	France	2%	-37%
Client #10	Am. Nord	2%	+889%
Total		54,2%	+13,1%

- **Progression de +13% du chiffre d'affaires sur le Top 10 clients en 2020**
- **Rebond des clients #1 et #2 (français) en 2020 après recul de l'activité en n-1**
- **Solide développement sur plusieurs clients internationaux**
 - EMEA (hors France) : #3 et #8
 - APAC : #5
- **1^{er} client US : client #10, représente 2% du CA 2020**

Principaux succès commerciaux 2020

- **Transport optique : 1^{er} succès commercial pour la nouvelle plateforme OTN**
 - ETS (Ekinops Transport Switch), nouvelle plateforme OTN, retenue par un opérateur en EMEA : décuplement du débit du réseau de transport optique existant, de 10G à 100G
- **Transport optique: déploiement d'Ekinops 200G FlexRate™ par l'opérateur Adamo**
 - Contrat à 7 chiffres dans le cadre d'un investissement de 250 M€ sur les infrastructures
- **Accès : 1^{ère} vente de la nouvelle offre de connectivité 10 Gb/s**
 - Contrat à 7 chiffres auprès d'un opérateur Tier 1 européen
- **Ekinops OneOS6-LIM certifiée pour le réseau mobile de Verizon, avec la plateforme whitebox Lanner NCA1515**
- **Virtualisation : affirmation du leadership d'Ekinops**
 - Sélectionné par **Orange Business Services** comme partenaire pour une nouvelle solution d'équipement universel sur site client (uCPE)
 - Sélectionné par **Swisscom** pour virtualiser ses services d'accès entreprise

EMEA



verizon✓



Autres faits marquants 2020

- **Lancement de Compose, nouvelle suite de produits logiciels Ekinops**
 - Compose propose aux opérateurs des solutions réseaux gérées par logiciel (« software defined »)
 - via plateformes Ekinops ou plateformes tierces (white-boxes tierces)

- **Nomination d'un Directeur de la technologie et de la recherche et du développement (CTO et VP R&D)**
 - Objectif : renforcer la vision technologique d'Ekinops et accélérer l'innovation logicielle

- **Signature de nouveaux partenariats technologiques et commerciaux**
 - **Lanner** : développer le marché de l'Accès en Amérique du Nord
 - **Alef** : accord de distribution en Adriatique (Slovénie, Croatie, Bosnie-Herzégovine, Monténégro, Albanie)
 - **Vexpress** : partenariat commercial pour l'Australie et la Nouvelle-Zélande



Vincent Munière

Lanner

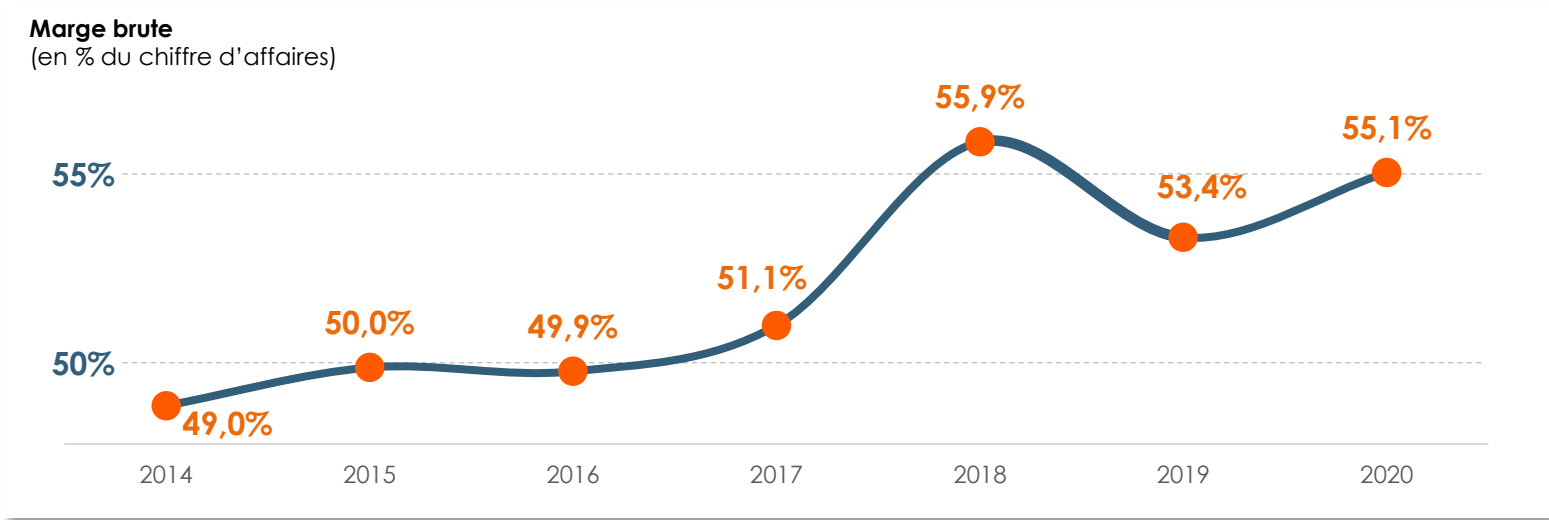
ALEF

V EXPRESS



ÉLÉMENTS FINANCIERS

Une marge brute 2020 au dessus de la fourchette normative



- Taux de marge brute 2020 de 55,1%, en amélioration de +1,7 point
- Bonne maîtrise du ratio " prix de vente / prix de revient "
- Amélioration du mix produits sous l'effet de la stratégie de montée en gamme (routeurs 10G mid-range)

Compte de résultat (1/2)

En M€ - IFRS - Procédures d'audit effectuées	2019 ¹	2020	Var.
Chiffre d'affaires	93,5	92,8	-1%
Marge brute	49,9	51,1	+3%
<i>% du chiffre d'affaires</i>	53,4%	55,1%	
Charges opérationnelles	45,3	47,6	+5%
dont Frais de R&D	18,6	22,1	+18%
dont Frais marketing & commerciaux	18,5	18,0	-3%
dont Frais généraux & administratifs	8,2	7,5	-9%
EBITDA²	15,0	14,8	-1%
<i>% du chiffre d'affaires</i>	16,0%	15,9%	

- **Augmentation limitée de +2,2 M€ des charges opérationnelles en 2020**
- **R&D : +3,4 M€**
 - dont +1,2 M€ au titre des amortissements (y.c. 0,8 M€ liées à l'acquisition de la technologie OTN)
 - +1,4 M€ liés à l'accroissement des équipes R&D (+7 personnes) et impact EKI Brasil en année pleine
 - +0,8 M€ de projets R&D et sous-traitance
- **S&M / G&A : -1,2 M€**
 - Moins de voyages et de salons
 - Charges liées aux paiements en actions (non cash) : 0,9 M€ vs. 1,8 M€ en 2019
- **Marge EBITDA 2020 solide à 15,9%**
 - 14,2% au S1 2020 // 17,7% au S2 2020
 - Pas d'activité partielle en 2020

Compte de résultat (2/2)

En M€ - IFRS - Procédures d'audit effectuées	2019 ¹	2020	Var.
EBITDA²	15,0	14,8	-1%
<i>% du chiffre d'affaires</i>	16,0%	15,9%	
DAP - Immo. incorp. et corp.	(2,1)	(2,7)	
DAP - Technologies & PPA	(5,1)	(5,8)	
DAP - Droits d'utilisation	(1,7)	(1,6)	
Charges nettes liées aux paiements en actions	(1,8)	(0,9)	
Provisions nette	0,2	(0,3)	
Résultat opérationnel courant	4,5	3,5	-22%
<i>% du chiffre d'affaires</i>	4,9%	3,8%	
Autres produits et charges opérationnels	(2,6)	(0,2)	
Résultat opérationnel	2,0	3,3	+72%
Résultat net consolidé	1,6	3,2	+100%
<i>% du chiffre d'affaires</i>	1,7%	3,4%	

- **Légère augmentation nette +0,8 M€ des charges non-cash**
 - +0,7 M€ de DAP liées à l'acquisition de l'OTN (Technologies et Allocation du prix d'acquisition (PPA))
 - Recul de -0,9 M€ des charges liées aux paiements en actions
- **Pas de charges significatives « autres » principalement liées aux projets stratégiques**
- **Doublement du résultat net : 3,2 M€ en 2020**

Flux de trésorerie

En M€ - IFRS - Procédures d'audit effectuées	2019 ¹	2020
Capacité d'autofinancement	12,4	13,8
Variation (-)/+ du BFR opérationnel	(0,1)	6,1
Autres éléments du BFR (CIR, créance fiscales et sociales)	2,0	(0,5)
Impôts payés	(0,9)	(1,0)
Flux de trésorerie opérationnels	9,6	7,2
Flux de trésorerie d'investissements	(16,1)	(4,9)
dont Acquisition d'immobilisation et R&D	(3,9)	(4,3)
dont Acquisition de titres	(12,2)	(0,6)
Flux de trésorerie de financement	13,1	14,9
dont Augmentations de capital	7,3	3,3
dont Variation nette des emprunts	7,9	12,7
dont Remboursement des dettes de loyers	(1,7)	(1,6)
Variation de la trésorerie	7,5	17,0

- **Progression de +11% de la CAF**
- **Accroissement du BFR principalement sous l'effet de la constitution de stocks de composants**
- **Flux d'investissements : 4,9 M€**
 - 4,3 M€ de CAPEX en augmentation de +10% notamment sous l'effet de l'acquisition OTN
 - 0,6 M€ de frais relatifs au rachat de minoritaires d'ex-OneAccess
- **Flux de financement : 14,9 M€**
 - 12,7 M€ d'émission nette de nouveaux emprunts dont 12,5 M€ de prêts « COVID-19 » (PGE et PPP)
 - 3,3 M€ d'augmentation de capital par exercice de bons et options par les collaborateurs
- **17,0 M€ de variation de trésorerie**

Trésorerie nette¹ de 18,1 M€ à fin 2020

En M€ - IFRS - Procédures d'audit effectuées	31/12/20
Trésorerie disponible	49,6
Dettes financières	31,6
dont Emprunts bancaires	21,9
dont Avances conditionnées et PTZ	1,3
dont Dette d'affacturage	7,8
dont Autres dettes financières	0,6
Trésorerie nette¹	18,1
Dettes bancaires relatives au préfinancement du CIR	6,3
Dettes locatives (IFRS 16)	5,5

- **21,9 M€ de dettes bancaires, dont 12,0 M€ de PGE (France) et 0,5 M€ de PPP (Etats-Unis)**
- **Dette d'affacturage** : les actifs financiers cédés figurent en créances clients
- **Dettes bancaires relatives au préfinancement du CIR** : remboursement à la liquidation de la créance par l'administration fiscale
- **Trésorerie nette¹ positive de 18,1 M€ au 31 décembre 2020 (vs. 14,0 M€ au 31/12/19)**

Bilan consolidé

En M€ - IFRS - Procédures d'audit effectuées	31/12/19 ¹	31/12/20
Actifs non courants	83,9	77,6
dont Goodwill	28,7	28,3
dont Immo. Incorporelles	34,3	27,2
dont Droits d'utilisation	6,2	5,3
Actifs courants	38,9	41,2
dont Stocks	10,5	13,9
dont Comptes clients	21,4	22,3
Disponibilités	32,6	49,6
TOTAL	155,4	168,5

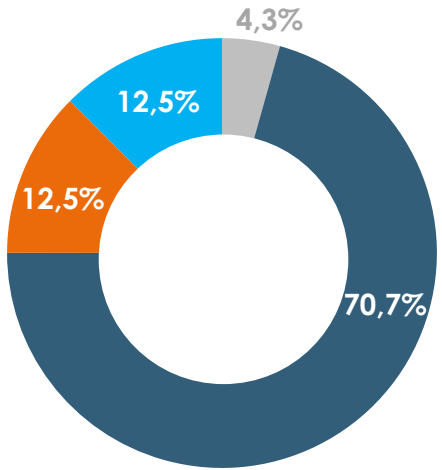
En M€ - IFRS - Procédures d'audit effectuées	31/12/19 ¹	31/12/20
Capitaux propres	86,5	90,9
Emprunts financiers	18,6	31,6
dont Emprunts bancaires	9,8	21,9
dont Dette factoring	6,7	7,8
Dettes préfinancement CIR	5,4	6,3
Dettes fournisseurs	13,8	12,4
Dettes locatives	6,5	5,5
Autres passifs	24,6	21,8
TOTAL	155,4	168,5

- **Goodwill : pas de changement**
- **Immobilisations incorporelles incluses 22 M€ de Technologies et Relation client : 3-5 ans d'amortissements restants**

Actionnariat

Répartition du capital

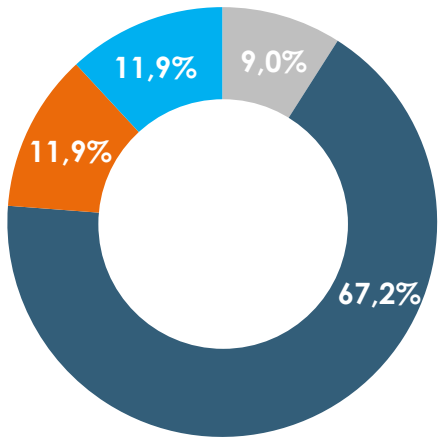
% du nombre d'actions (25 614 322 actions)



- Management et collaborateurs
- Flottant
- Bpifrance
- Aleph Capital

Répartition du capital (dilué)

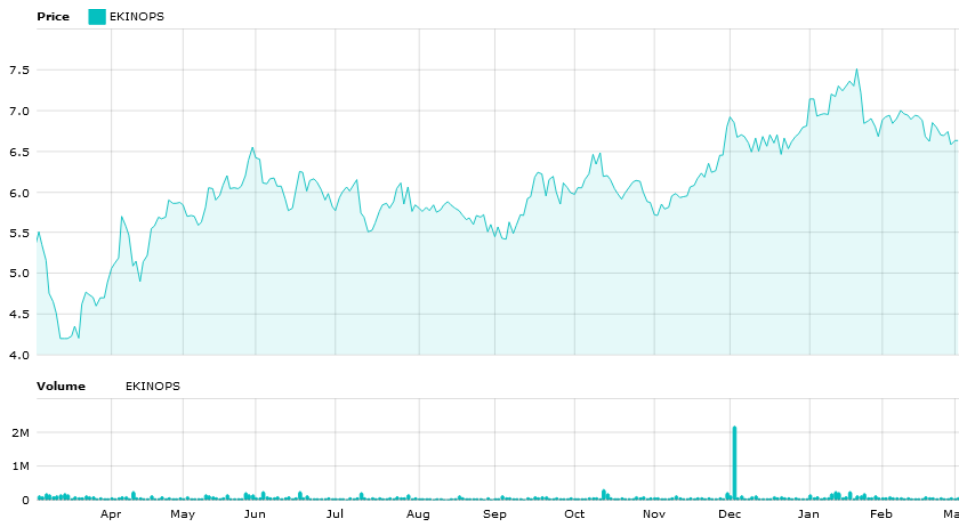
% du nombre d'actions (26 917 669 actions)



Informations boursières

(au 3 mars 2021)

● Évolution du cours de Bourse (1 an glissant)



● Données boursières

- **Code ISIN** : FR0011466069
- **Code mnémo** : EKI
- **Cours de l'action** : 6,46 €
- **Capitalisation boursière** : 166 M€ (comp. B)
- **Liquidité moyenne quotidienne 2020** : 465 K€

● Agenda financier 2021

- **Chiffre d'affaires T1 2021** : 12 avril 2021
- **Assemblée Générale** : 27 mai 2021
- **Chiffre d'affaires T2 2021** : 12 juillet 2021
- **Résultats semestriels 2021** : 29 juillet 2021
- **Chiffre d'affaires T3 2021** : 12 octobre 2021
- **Chiffre d'affaires T4 2021** : 12 janvier 2022
- **Résultats annuels 2021** : 8 mars 2022





PERSPECTIVES

Les moteurs du marché



Un monde digital

- 5 milliards d'individus possèdent au moins un smartphone
- 25 milliards de dispositifs IoT d'ici 2025
- Accélération des tendances en 2020 sous l'effet de la pandémie



Cloud & Edge

- Distribution flexible des ressources pour une utilisation à la demande
- Accroissement des modes collaboratifs et travail en temps-réel
- Travailler de n'importe où avec des performances « comme au bureau »



Fournisseurs de services



- **Cœur de réseau** : renforcer l'optique
- **Edge** : rapprocher la puissance de calcul et les moyens télécoms des utilisateurs
- **Accès** : 5G / moins de latence
- **Management** : virtualisation / tout software (SDN)

Rappel de nos axes stratégiques

1 **Explosion & optimisation de la bande passante**



2 **SDN, SD-WAN & Virtualisation**



3 **5G : plus de trafic internet, plus de virtualisation**



4 **Edge computing : convergence des fonctions d'accès, de transport et des services WAN/Cloud dans le réseau Edge**



Contexte de marché 2021

- **Signaux encourageants sur le début de l'année 2021...**
 - Bonne orientation des investissements des opérateurs
 - Les opérateurs regardent de nouvelles solutions et de nouveaux fournisseurs potentiels
- **... mais trop tôt pour envisager un rebond durable compte tenu du prolongement de la crise sanitaire**
 - Pas encore de retour aux niveaux d'investissements d'avant la pandémie

Tensions mondiales pour l'approvisionnement de certains composants électroniques au 1^{er} semestre 2020



- Possibles reports de livraisons de l'ensemble du marché au 2nd semestre 2021
- EKI : politique de surstockage et d'anticipation des commandes dès T4 2020
- Prudemment optimiste quant aux impacts modérés de ces tensions sur l'activité

Objectifs financiers 2021



Chiffre d'affaires

Ambition long terme : **croissance organique à deux chiffres**

Rendez-vous mi-2021 pour affirmer cet objectif pour 2021



Marge brute

Rehaussement de la fourchette normative

52% - 56%

Montée en gamme, stratégie logicielle



EBITDA

Marge d'EBITDA **entre 12% et 16%** intégrant les investissements nécessaires à l'innovation et à la conquête de comptes

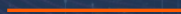
... et exploration de toutes les opportunités de croissance externe créatrices de valeur pour l'entreprise
en s'appuyant sur la situation financière très saine (49,6 M€ de trésorerie disponible)



Merci

Ekinops SA
3 avenue Blaise Pascal,
22300 Lannion, France

www.ekinops.com

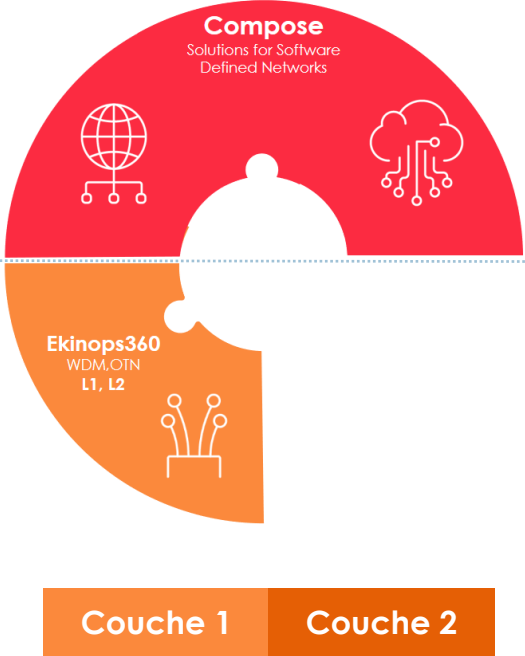


Portefeuille produits Ekinops : 3 marques



Clients	Opérateurs télécoms et fournisseurs de services		
Marchés	Méto & Longhaul	Edge & Accès	Gestion du réseau & virtualisation
Solutions	Produits CWDM/DWDM Transpondeurs & Muxpondeurs ROADMs OTN	Périphériques d'accès Ethernet Routeurs d'entreprise voix & data uCPE	Virtualisation & VNFs SD-WAN NMS
Services	Support, Design de réseaux, Conseil, Audit de sécurité, Certification, etc.		

Solutions de transport optique Ekinops



Compose Manager



1RU

1RU

+

1RU

1RU

+

1RU

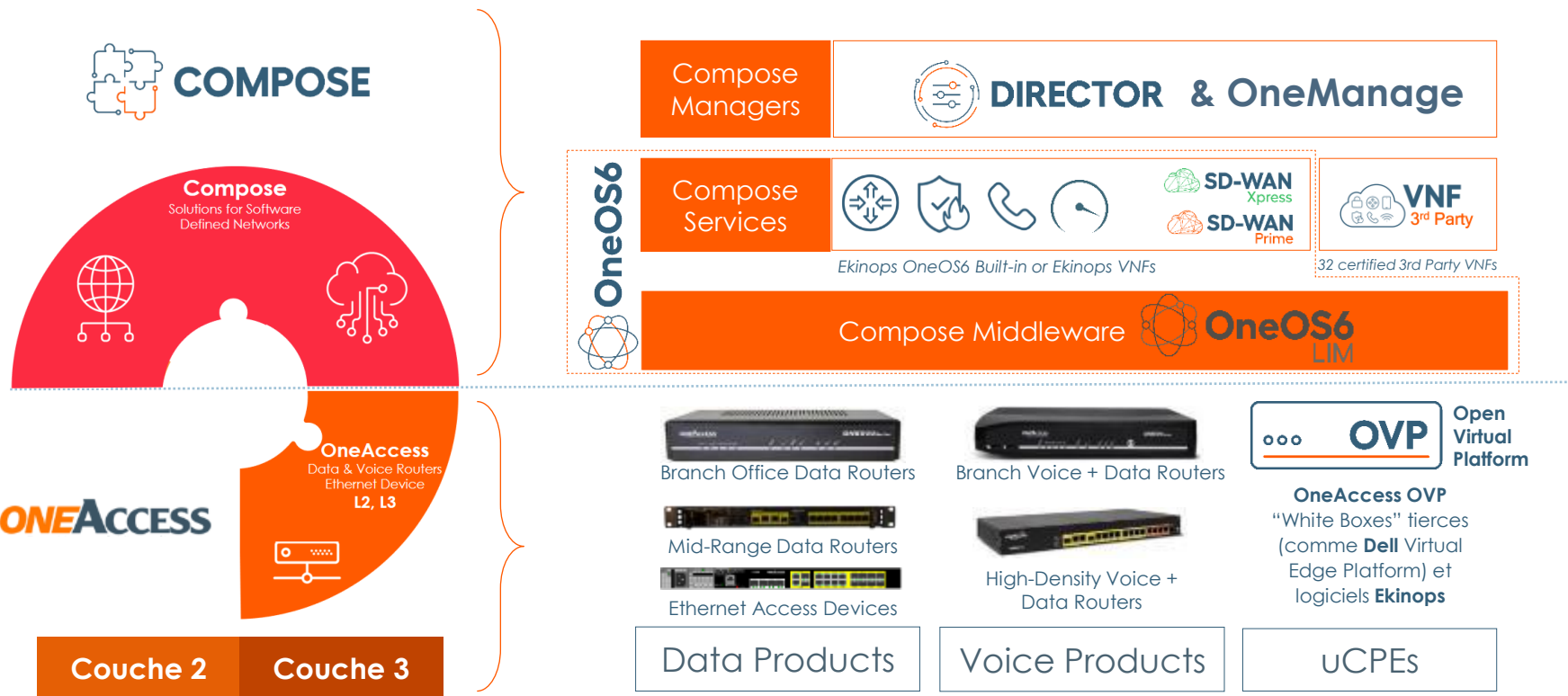
Transport White Boxes

Transport Modules

OTN Switch

EKINOPS360

Solutions d'accès Ekinops (branch office-succursales)



Company Milestones

2003

Ekinops formed
Launch of 1st multi-service routers (voice & data)



2010-12

100G 1 RU backbone product
Acquisition of WAN optimization technology



2015

200G metro access products fronthaul solutions
SDN interoperability
Delivery of 1st VNFs



2017

Acquisition of OneAccess
Netconf/Yang pCPE



2019

Acquisition of OTN technology



2006-09

Launch of 360 platforms
Introduction of EADs
1st major deployment in North America



2013-14

Euronext introduction
MEF certification
Launch of 1G service routers



2016

FlexRate coherent solutions
2 million routers sold



2018

Launch of PM Crypto
Launch of 10G EAD

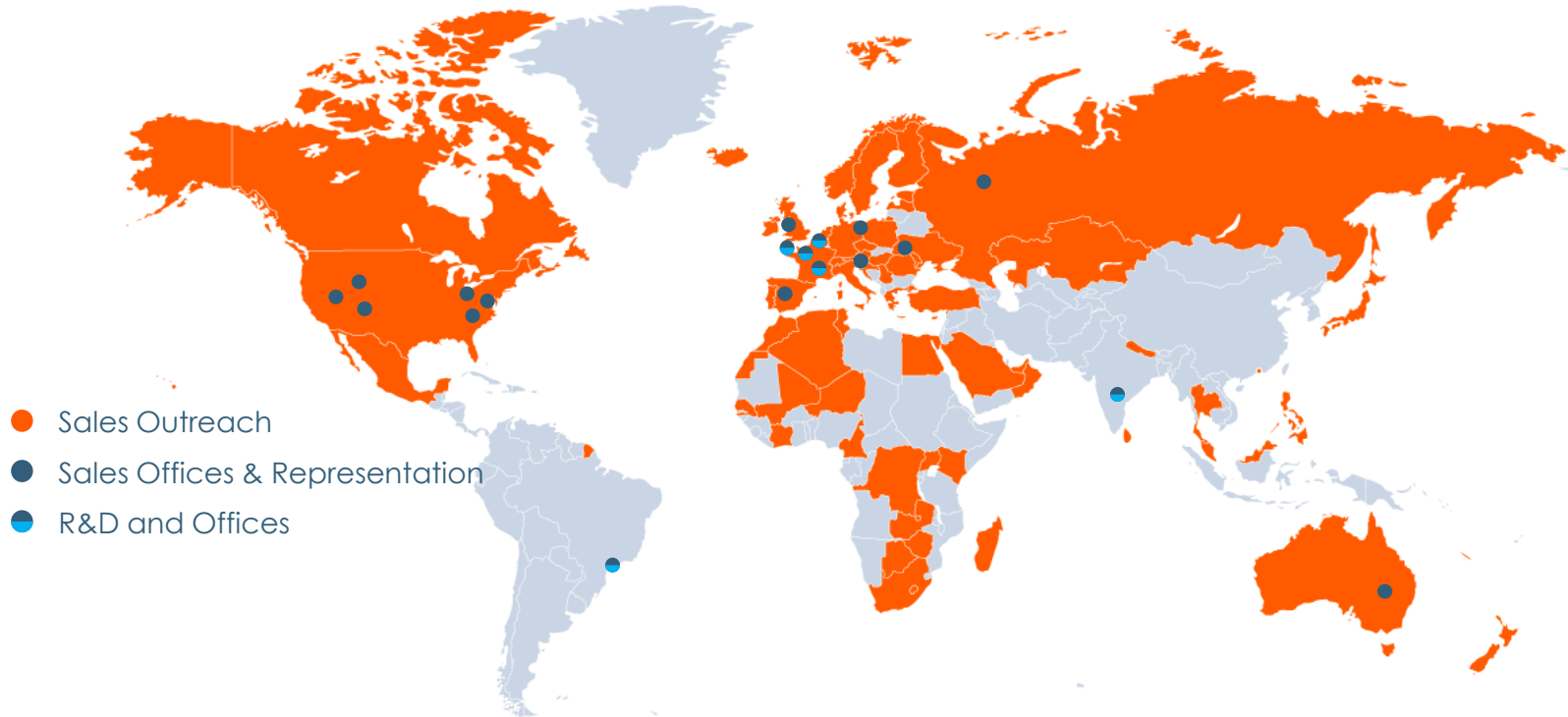


2020

Launch of Compose
Launch of SD-WAN Home Office Connect



Global Reach



Empowering next-Generation networks over 70 countries



Ekinops SA
3 avenue Blaise Pascal,
22300 Lannion, France

www.ekinops.com

